

Inspiron 24

3000 Series

Quick Start Guide

Hurtig startguide

Hurtigstart

Guía de inicio rápido

Snabbstartguide

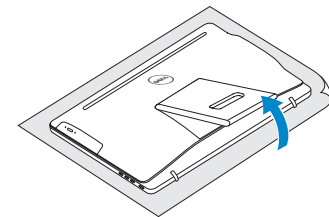


1 Setting up the stand

Montering af foden | Sette opp stativet
Montaje del soporte | Sätta upp stativet

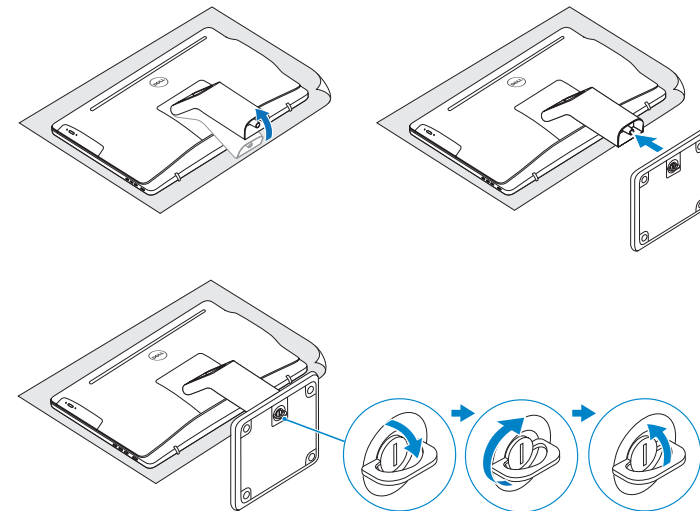
Easel stand

Staffelifod
Staffelistativ
Soporte en caballete
Stafflistativ



Pedestal stand

Piedestalfod | Pidistallstativ
Soporte en pedestal | Piedestalstativ



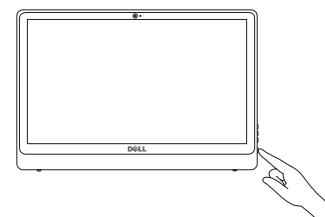
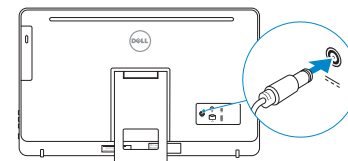
2 Set up the keyboard and mouse

Konfigurer tastatur og mus | Oppsett til tastatur og mus
Configure el teclado y el ratón | Ställ in tangentbordet och musen

See the documentation that shipped with the keyboard and mouse.
Se dokumentationen der fulgte med tastaturet og musen.
Se dokumentasjonen som fulgte med tastaturet og musa.
Consulte la documentación que se envía con el teclado y el mouse.
Läs i dokumentationen som medföljde tangentbordet och musen.

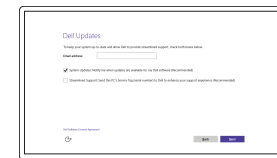
3 Connect the power adapter and press the power button

Tilslut strømadapteren og tryk på tænd/sluk-knappen
Slik kobler du til strømadapteren og trykker på strømknappen
Conecte el adaptador de energía y presione el botón de encendido
Anslut strömadaptern och tryck på strömbrytaren



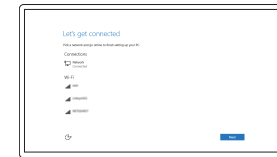
4 Finish Windows setup

Utfør Windows Installation | Fullfør oppsett av Windows
Finalice la configuración de Windows | Slutför Windows-inställningen



Enable Dell updates

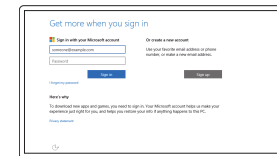
Tillad Dell oppdateringer
Aktiver Dell-oppdateringer
Active las actualizaciones de Dell
Aktivera Dell-uppdateringar



Connect to your network

Opprett forbindelse til nettverket
Koble deg til nettverket ditt
Conéctese a una red
Anslut till ditt nätverk

- NOTE:** If you are connecting to a secured wireless network, enter the password for the wireless network access when prompted.
- BEMÆRK:** Hvis du tilslutter til et sikret trådløst netværk, indtast adgangskoden til det trådløse netværk når du bliver bedt om det.
- MERK!** Angi passordet for å få tilgang til det trådløse nettverket når du blir bedt om det for å få kobles til det sikrede trådløse nettverket.
- NOTA:** Si se conecta a una red inalámbrica segura, introduzca la contraseña de acceso a la red inalámbrica cuando se le solicite.
- ANMÄRKNING!** Om du ansluter till ett säkert trådlöst nätverk, ange lösenordet för trådlös nätverksåtkomst när du ombeds göra det.



Sign in to your Microsoft account or create a local account

Log på din Microsoft-konto eller opprett en lokal konto
Logg inn på Microsoft-kontoen din eller opprett en lokal konto
Inicie sesión en su cuenta de Microsoft o cree una cuenta local
Logga in till ditt Microsoft-konto eller skapa ett lokalt konto

Create recovery media

Opret medier til genoprettelse | Opprett gjenopprettingsmedia
Cree medios de recuperación | Skapa återställningsmedia

In Windows search, type **Recovery**, click **Create a recovery media**, and follow the instructions on the screen.

I Windows-søgning, skriv **Genoprettelse**, klik på **Opret et genoprettelsesmedie**, og følg instruktionerne på skærmen.
Skriv **Gjenoppretting** i Windows-søk, klikk på **Opprett et gjenopprettingsmedium**, og følg instruksjonene på skjermen.

En la búsqueda de Windows, escriba **Recuperación**, haga clic en **Crear un medio de recuperación** y siga las instrucciones que aparecen en pantalla.

I Windows-sökrutan, skriv **Återställ**, klicka på **Skapa återställningsmedia** och följ anvisningarna på skärmen.

Product support and manuals

Produktsupport og manualer
Produktstøtte og håndbøker
Soporte del producto y manuales
Produktsupport och handböcker

Dell.com/support
Dell.com/support/manuals
Dell.com/support/windows

Contact Dell

Kontakt Dell | Kontakt Dell
Póngase en contacto con Dell | Kontakta Dell

Dell.com/contactdell

Regulatory and safety

Lovgivningsmessigt og sikkerhed
Lovpålagte forhold og sikkerhet
Normativa y seguridad
Reglering och säkerhet

Dell.com/regulatory_compliance

Regulatory model

Regulatorisk model | Regulerende modell
Modelo normativo | Regleringsmodell

W12C

Regulatory type

Regulatorisk type | Regulerende type
Tipo normativo | Regleringstyp

W12C001

W12C002

Computer model

Computermodell | Datamaskinmodell
Modelo de equipo | Datormodell

Inspiron 24-3452

Inspiron 24-3455



Locate Dell apps

Find Dell-apps | Finn Dell-apper

Localice las aplicaciones de Dell | Leta redan på dina Dell-appar



Register your computer

Registrer computeren | Registrer datamaskinen

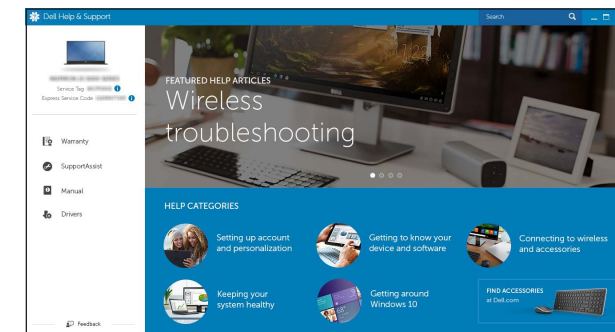
Registre el equipo | Registrera din dator



Dell Help & Support

Dells Hjælp og Support | Dell hjælp og støtte

Asistencia y soporte de Dell | Dell Hjælp & Support



SupportAssist Check and update your computer

Tjek og opdater din computer

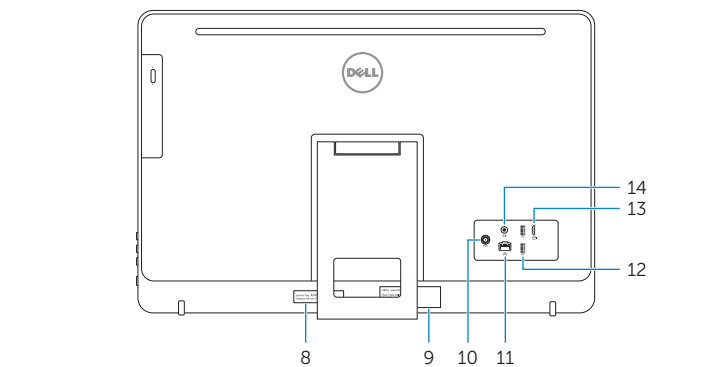
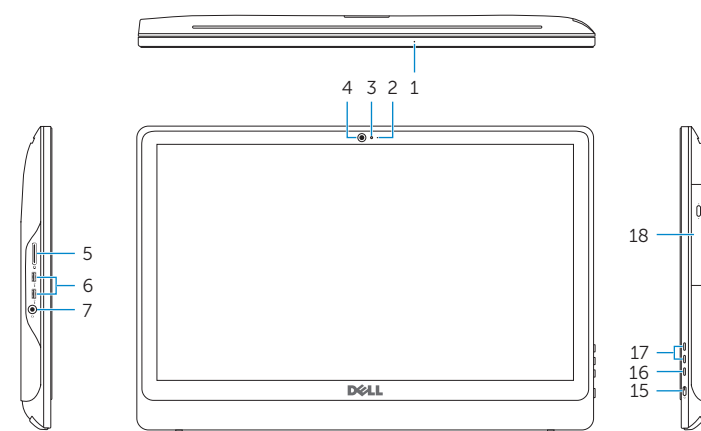
Kontroller og oppdater datamaskinen

Busque actualizaciones para su equipo

Kontrollera och uppdatera din dator

Features

Funktioner | Funksjoner | Funciones | Funktionen



1. Microphone (on computers with touchscreen display only)
2. Microphone (on computers with non-touchscreen display only)
3. Camera-status light
4. Camera
5. Media-card reader
6. USB 3.0 ports (2)
7. Headset port
8. Service Tag label
9. Regulatory label

1. Mikrofon (kun i computere med berøringsskærm)
2. Mikrofon (kun i computere med ikke-berøringsskærm)
3. Kamerastatusindikator
4. Kamera
5. Mediekortlæser
6. USB 3.0-porte (2)
7. Headset-port
8. Servicekodeetiket
9. Myndighedsmærkat

10. Power-adaptor port
11. Network port
12. USB 2.0 ports (2)
13. HDMI-out port (Inspiron 24-3455 only)
14. Audio-out port
15. Power button
16. Screen-off button
17. Brightness control buttons (2)
18. Optical drive (optional)

10. Port til strømadapter
11. Netværksport
12. USB 2.0-porte (2)
13. En HDMI-out-port (kun Inspiron 24-3455)
14. Lydudgangsport
15. Strømknap
16. Skærmafryderknap
17. Knapper til lysstyrkestyring (2)
18. Optisk drev (valgfrit tilbehør)

1. Mikrofon (kun på datamaskiner med berøringsskærm)
2. Mikrofon (kun på datamaskiner uten berøringsskærm)
3. Statuslys for kamera
4. Kamera
5. Mediekortleser
6. USB 3.0-porter (2)
7. Hodetelefonport
8. Servicemerke
9. Forskriftsetikett

1. Micrófono (solo en equipos con pantalla táctil)
2. Micrófono (solo en equipos con pantalla no táctil)
3. Indicador luminoso de estado de la cámara
4. Cámara
5. Lector de tarjetas multimedia
6. Puertos USB 3.0 (2)
7. Puerto para auriculares con micro
8. Etiqueta de servicio
9. Etiqueta regulatoria

10. Kontakt for strømforsyning
11. Nettverksport
12. USB 2.0-porter (2)
13. HDMI-ut port (kun Inspiron 24-3455)
14. Lydutgangsport
15. Strømknapp
16. Skjerm av-knapp
17. Knapper for lysjustering (2)
18. Optisk stasjon (tilleggsutstyr)

10. Puerto de adaptador de alimentación
11. Puerto de red
12. Puertos USB 2.0 (2)
13. Puerto de salida HDMI (solo Inspiron 24-3455)
14. Puerto de salida de audio
15. Botón de encendido
16. Botón de apagado de la pantalla
17. Botones de control de brillo (2)
18. Unidad óptica (opcional)

1. Mikrofon (endast på datorer med pekskærm)
2. Mikrofon (endast på datorer utan pekskærm)
3. Kamerastatuslampe
4. Kamera
5. Mediekortlæsare
6. USB 3.0-portar (2)
7. Hörlursport
8. Etikett med servicenummer
9. Regleringsetikett

10. Nätagadapterport
11. Nätverksport
12. USB 2.0-portar (2)
13. HDMI-ut-port (endast Inspiron 24-3455)
14. Port för utgående ljud
15. Strömbrytare
16. Avstängningsknapp för skärmen
17. Kontrollknappar för ljusstyrka (2)
18. Optisk disk (tillval)

Tilt

Vip | Helling | Reclinable | Lutning

